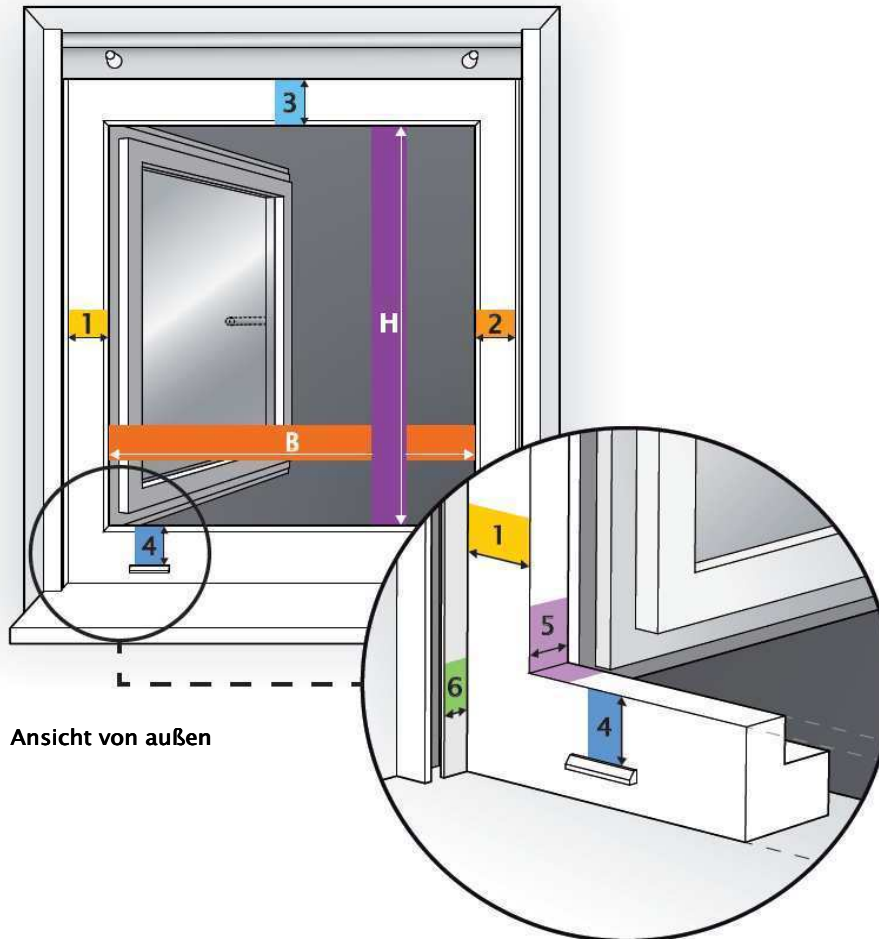
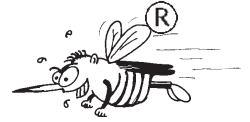


Aufmaßhilfe für Spannrahmen



Ansicht von außen

Breite und Höhe der Fensteröffnung (lichter Blendrahmen).

B

H

Abstand von der Laufschiene des Rollladens bis zur Innenkante des Fensters.
Bei Fenster ohne Rollladen von der Wand (Laibung) bis zur Innenkante des Fensters.

1
(von innen die rechte Seite)

2
(von innen die linke Seite)

Abstand vom vollständig hochgezogenen Rollladen (Endleiste) bis zur Innenkante des Fensters. Bei einem Fenster ohne Rollladen von der äußeren Wand (Sturz) bis zur Innenkante des Fensters.

3

Abstand von der Entwässerungskappe bis zur Innenkante des Fensters. Bei einem Fenster ohne Entwässerungskappen von der Fensterbank bis zur Innenkante des Fensters.

4

Äußere Überschlagstärke inklusive eventuell vorhandener Dichtung
(Hier wird der Spannrahmen mit Einhängewinkeln eingehakt)

5

Abstand zwischen Rollladenführungsnut und Fensterrahmen
(Wichtig, damit der Spannrahmen Platz hat, ohne den Rollladen zu behindern)

6

Alle Maße sind bei geöffnetem Fensterflügel am Blendrahmen zu messen und in mm anzugeben.

Maßanfertigungen sind vom Umtausch ausgeschlossen.